



Das Amsler-Gitter

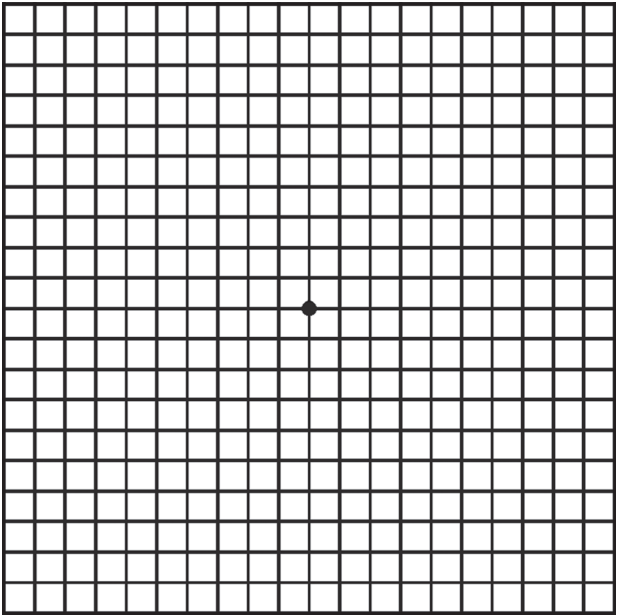
Ein Test zur Früherkennung
von Netzhauterkrankungen



Blickpunkt Auge

Rat und Hilfe bei Sehverlust

Ein Angebot des DBSV



Tragen Sie für den Test ggf. Ihre Brille.
Halten Sie das Testgitter im Abstand von
ca. 30 – 40 cm. Decken Sie ein Auge ab.
Fixieren Sie den Punkt in der Mitte. Testen
Sie dann das andere Auge. Sofortige
augenärztliche Kontrolle ist nötig, wenn Sie:

- den Punkt in der Mitte nicht sehen
- „Löcher“, graue Schleier, dunkle oder verschwommene Stellen wahrnehmen
- unterschiedlich große Kästchen, verbogene oder verzerrte Linien sehen

Der Selbsttest ergänzt regelmäßige augenärztliche Kontrollen, ersetzt sie aber nicht.

Telefon: (0 30) 28 53 87-1 83, -2 87

Mail: info@blickpunkt-auge.de

www.blickpunkt-auge.de